

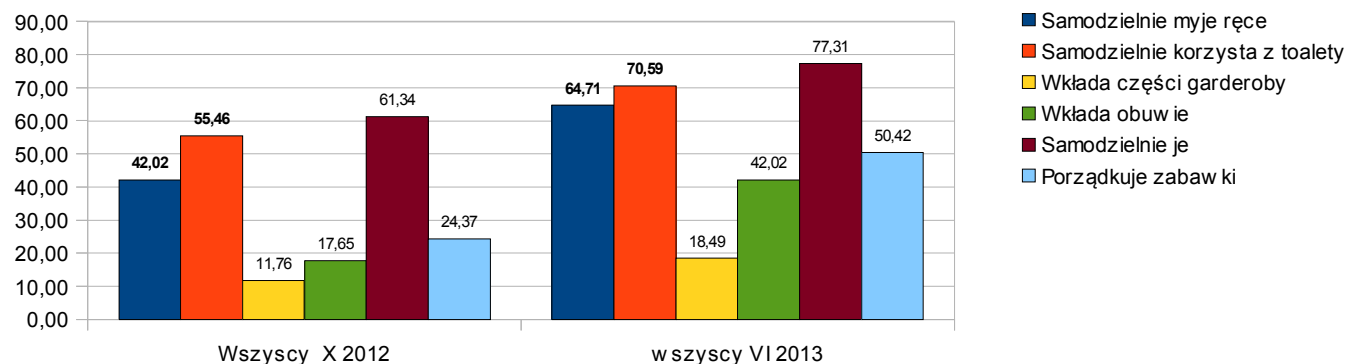


WYNIKI PORÓWNAWCZE OBSERWACJI WSTĘPNEJ PRZEPROWADZONEJ W OKRESIE OD 3 WRZEŚNIA DO 15 PAŹDZIERNIKA 2012 I KOŃCOWEJ PRZEROWADZONEJ W OKRESIE OD 3 DO 14 CZERWCA 2013 WŚRÓD DZIECI PRZYJĘTYCH DO PUNKTÓW PRZEDSZKOLNYCH, W RAMACH PROJEKTU „LEPSZA PRZYSZŁOŚĆ ZACZYNA SIĘ W PRZEDSZKOLU” WSKAZUJĄCYCH PROCENT NABYTYCH UMIEJĘTNOŚCI.

SAMODZIELNOŚĆ	procent nabytych umiejętności			procent nabytych umiejętności			wzrost nabytych umiejętności
	DZIEWCZYNKI	CHŁOPCY	Wszyscy X 2012	DZIEWCZYNKI	CHŁOPCY	wszyscy VI 2013	procentowo
Samodzielnie myje ręce	48,44	64,55	42,02	72,31	55,59	64,71	22,69
Samodzielnie korzysta z toalety	60,94	49,09	55,46	80,00	59,26	70,59	15,13
Wkłada części garderoby	12,50	10,91	11,76	24,62	11,11	18,49	6,73
Wkłada obuwie	17,19	18,18	17,65	47,69	35,19	42,02	24,37
Samodzielnie je	62,50	60,00	61,34	83,08	70,37	77,31	15,97
Porządkuje zabawki	28,13	20,00	24,37	52,31	48,15	50,42	26,05

SAMODZIELNOŚĆ

wszystkie dzieci

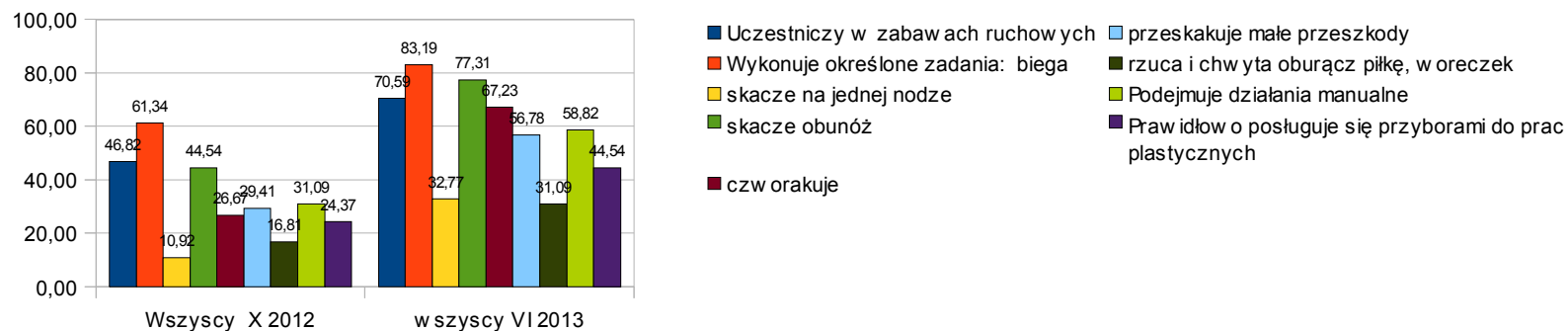




ROZWÓJ RUCHOWY I MANUALNY	procent nabytych umiejętności			procent nabytych umiejętności			wzrost nabytych umiejętności
	DZIEWCZYNKI	CHŁOPCY	Wszyscy X 2012	DZIEWCZYNKI	CHŁOPCY	wszyscy VI 2013	procentowo
Uczestniczy w zabawach ruchowych	50,79	41,82	46,82	73,85	66,67	70,59	23,77
Wykonuje określone zadania: biega	62,50	60,00	61,34	81,54	85,19	83,19	21,85
skacze na jednej nodze	10,94	10,91	10,92	35,38	29,63	32,77	21,85
skacze obunóż	48,44	40,00	44,54	76,92	77,78	77,31	32,77
czw orakuje	29,23	23,64	26,67	66,15	68,52	67,23	40,56
przeskakuje małe przeszkody	32,81	25,45	29,41	61,54	50,94	56,78	27,37
rzuca i chwytą oburącz piłkę, w oreczek	10,94	23,64	16,81	30,77	31,48	31,09	14,28
Podejmuje działania manualne	40,63	20	31,09	64,62	51,85	58,82	27,73
Prawidłowo posługuje się przyborami do prac plastycznych	31,25	16,36	24,37	53,38	31,48	44,54	20,17

ROZWÓJ RUCHOWY I MANUALNY

wszystkie dzieci



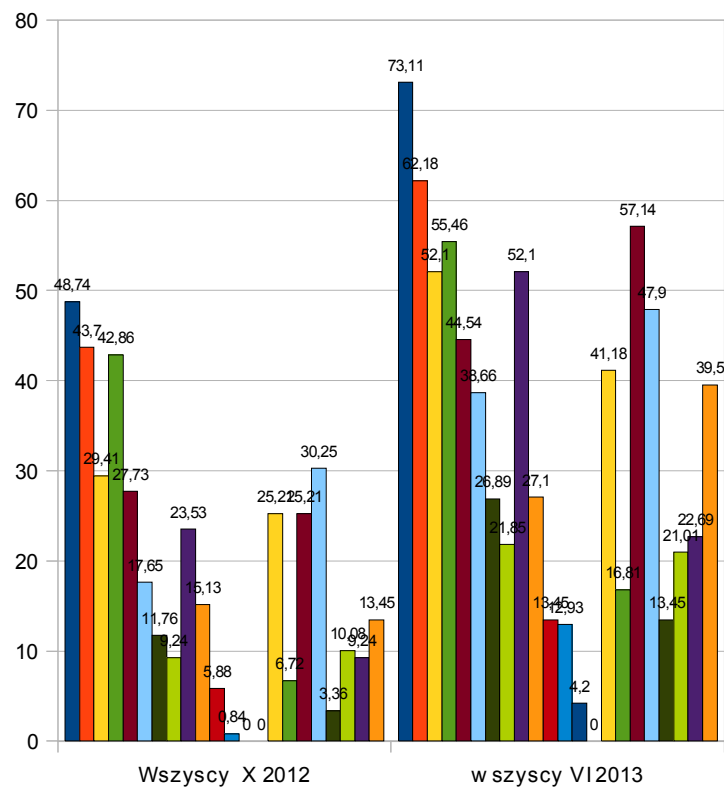


ROZWÓJ INTELEKTUALNY	procent nabytych umiejętności			procent nabytych umiejętności			wzrost nabytych umiejętności
	DZIEWCZYNKI	CHŁOPCY	Wszyscy X 2012	DZIEWCZYNKI	CHŁOPCY	wszyscy VI 2013	procentowo
Zna swoje imię i nazwisko	53,13	43,64	48,74	72,31	74,07	73,11	24,37
Nazywa i wskazuje swoje części ciała	40,63	47,27	43,7	61,54	62,96	62,18	18,48
Zna przedmioty codziennego użytku	28,13	30,91	29,41	52,31	51,85	52,1	22,69
Wyróżnia na obrazku przedmioty, osoby, zwierzęta, rośliny	45,31	40	42,86	60	50	55,46	12,6
Słucha wypowiedzi kolegów i osób dorosłych	31,25	23,64	27,73	52,31	35,19	44,54	16,81
Układa obrazek z części	15,63	20	17,65	40	37,04	38,66	21,01
Wyszukuje różnice na obrazkach	12,5	10,91	11,76	30,77	22,22	26,89	15,13
Dostrzega związki przyczynowe – skutkowe	9,38	9,09	9,24	23,08	20,37	21,85	12,61
Rozumie zasady gier i zabaw	25	21,82	23,53	60	42,59	52,1	28,57
Grupuje przedmioty według cech jakościowych	17,19	12,73	15,13	33,85	20,37	27,1	11,97
Rozróżnia i nazywa podstawowe figury geometryczne	4,69	7,27	5,88	15,38	11,11	13,45	7,57
Określa pory roku	1,56	0	0,84	19,35	5,56	12,93	12,09
Nazywa dni tygodnia	0	0	0	6,15	1,85	4,2	4,2
Zna nazwy miesięcy	0	0	0	0	0	0	0
Liczy w zakresie 5	26,56	23,64	25,21	47,69	33,33	41,18	15,97
Liczy w zakresie 10	6,25	7,14	6,72	18,46	14,81	16,81	10,09
Wykonuje różne prace plastyczne: rysuje, maluje, lepi	31,25	18,18	25,21	64,62	48,15	57,14	31,93
Rozpoznaje i nazywa podstawowe kolory	31,25	29,09	30,25	47,69	48,15	47,9	17,65
Rysuje uwzględniając wiele szczegółów	4,69	1,82	3,36	15,38	11,11	13,45	10,09
Rysuje uwzględniając wiele kolorów	15,63	3,64	10,08	26,15	14,81	21,01	10,93
Uważnie słucha prostych rymów, anekdotalnych, piosenek i potrafi je powtórzyć	10,94	7,27	9,24	30,77	12,96	22,69	13,45
Rozpoznaje dźwięki pochodzące z najbliższego otoczenia	10,94	16,36	13,45	40	38,89	39,5	26,05



ROZWÓJ INTELEKTUALNY

wszystkie dzieci



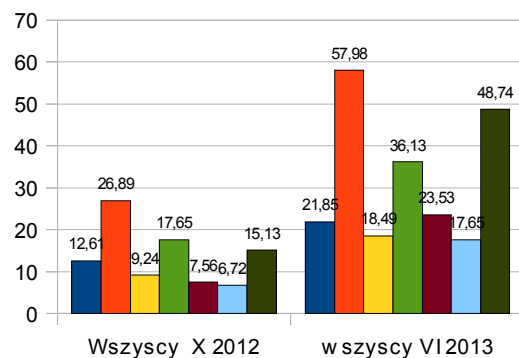
- Zna swoje imię i nazwisko
- Nazywa i wskazuje swoje części ciała
- Zna przedmioty codziennego użytku
- Wyróżnia na obrazku przedmioty, osoby, zwierzęta, rośliny
- Słucha w wypowiedzi kolegów i osób dorosłych
- Układa obrazek z części
- Wyszukuje różnice na obrazkach
- Dostrzega związki przyczynowo-skutkowe
- Rozumie zasady gier i zabaw
- Grupuje przedmioty w grupy według cech jakościowych
- Rozróżnia i nazywa podstawowe figury geometryczne
- Określa pory roku
- Nazywa dni tygodnia
- Zna nazwy miesięcy
- Liczy w zakresie 5
- Liczy w zakresie 10
- Wykonuje różne prace plastyczne: rysuje, maluje, lepi
- Rozpoznaje i nazywa podstawowe kolory
- Rysuje uwzględniając wiele szczegółów
- Rysuje uwzględniając wiele kolorów
- Uważnie słucha prostych rymów, anekdotalnych, piosenek i potrafi je powtórzyć
- Rozpoznaje dźwięki pochodzące z najbliższego otoczenia



KOMUNIKACJA	procent nabytych umiejętności			procent nabytych umiejętności			wzrost nabytych umiejętności
	DZIEWCZYNKI	CHŁOPCY	Wszyscy X 2012	DZIEWCZYNKI	CHŁOPCY	wszyscy VI 2013	procentowo
Poprawnie artykułuje głoski	14,06	10,91	12,61	27,69	14,81	21,85	9,24
Odpowiada na proste pytania	34,38	18,18	26,89	64,62	50	57,98	31,09
Odpowiada na trudniejsze pytania	9,38	9,09	9,24	20	16,67	18,49	9,25
Ogląda książki i spontanicznie o nich opowiada	23,44	10,91	17,65	46,15	24,07	36,13	18,48
Ma bogate słownictwo	7,81	7,27	7,56	26,15	20,37	23,53	15,97
Stosuje formy fleksyjne w wszystkich odmiennych części mowy	7,81	5,45	6,72	15,38	20,37	17,65	10,93
Samorzutnie podejmuje rozmowę	18,75	10,91	15,13	52,31	44,44	48,74	33,61

KOMUNIKACJA

wszystkie dzieci



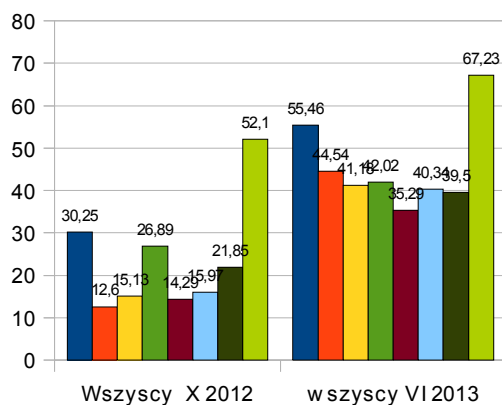
- Poprawnie artykułuje głoski
- Odpowiada na proste pytania
- Odpowiada na trudniejsze pytania
- Ogląda książki i spontanicznie o nich opowiada
- Ma bogate słownictwo
- Stosuje formy fleksyjne w wszystkich odmiennych części mowy
- Samorzutnie podejmuje rozmowę



USPOŁECZNIENIE	procent nabytych umiejętności			procent nabytych umiejętności			wzrost nabytych umiejętności
	DZIEWCZYNKI	CHŁOPCY	Wszyscy X 2012	DZIEWCZYNKI	CHŁOPCY	wszyscy VI 2013	procentowo
Nawiązuje kontakty z rówieśnikami	37,5	21,82	30,25	61,54	48,15	55,46	25,21
Zwraca się o pomoc do kolegów i osób dorosłych w przypadku problemu, sytuacji konfliktowej	17,19	7,27	12,6	50,77	37,04	44,54	31,94
Dotrzymuje obietnic i umów (sprzątanie zabawek, zgodna zabawa)	20,31	9,09	15,13	49,23	31,48	41,18	26,05
Wyraża swoje uczucia adekwatnie do sytuacji	31,25	21,82	26,89	43,08	40,74	42,02	15,13
Posługuje się zwrotami grzecznościowymi	12,5	16,36	14,29	38,46	31,48	35,29	21
Samodzielnie doprowadza zadanie do końca	18,75	12,73	15,97	47,69	31,48	40,34	24,37
Potrafi skupić uwagę na wykonywanej pracy	28,13	14,55	21,85	46,15	31,48	39,5	17,65
Nie przejawia zachowań agresywnych	57,81	45,45	52,1	72,31	61,11	67,23	15,13

USPOŁECZNIENIE

wszystkie dzieci



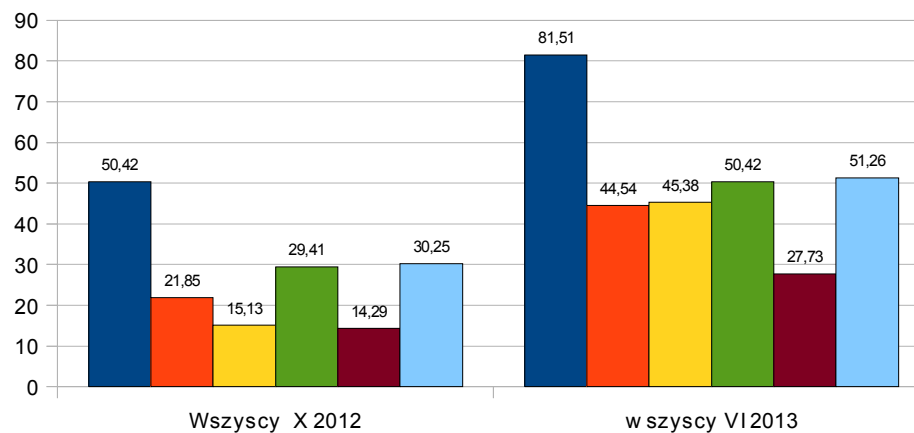
- Nawiązuje kontakty z rówieśnikami
- Zwraca się o pomoc do kolegów i osób dorosłych w przypadku problemu, sytuacji konfliktowej
- Dotrzymuje obietnic i umów (sprzątanie zabawek, zgodna zabawa)
- Wyraża swoje uczucia adekwatnie do sytuacji
- Posługuje się zwrotami grzecznościowymi
- Samodzielnie doprowadza zadanie do końca
- Potrafi skupić uwagę na wykonywanej pracy
- Nie przejawia zachowań agresywnych



ROZWÓJ EMOCJONALNY	procent nabytych umiejętności			procent nabytych umiejętności			wzrost nabytych umiejętności
	DZIEWCZYNKI	CHŁOPCY	Wszyscy X 2012	DZIEWCZYNKI	CHŁOPCY	wszyscy VI 2013	procentowo
Bez płaczu rozstaje się z rodzicami	57,81	41,82	50,42	81,54	81,48	81,51	31,09
Spontanicznie, bez lęku wypowiedziada się w różnych sytuacjach	29,69	12,73	21,85	49,23	38,89	44,54	22,69
Potrafi wyrazić swoje uczucia, potrzeby w obec osób trzecich	21,88	7,27	15,13	49,23	40,74	45,38	30,25
Stara się panować nad emocjami negatywnymi	34,38	23,64	29,41	55,38	44,44	50,42	21,01
Posługuje się zwrotami grzecznościowymi	14,06	14,55	14,29	26,15	29,63	27,73	13,44
Jest ufnie i pogodne	39,06	20	30,25	56,92	44,44	51,26	21,01

ROZWÓJ EMOCJONALNY

wszystkie dzieci



- Bez płaczu rozstaje się z rodzicami
- Spontanicznie, bez lęku wypowiedziada się w różnych sytuacjach
- Potrafi wyrazić swoje uczucia, potrzeby w obec osób trzecich
- Stara się panować nad emocjami negatywnymi
- Posługuje się zwrotami grzecznościowymi
- Jest ufnie i pogodne

Opracowała mgr Beata Szymczak